

IMPROMEX

IMPORTADOR • PROVEEDOR INDUSTRIAL



CATÁLOGO

DIGITAL



Quito | Ecuador
De los Pambiles N49-42
y de los Ángeles

Síguenos

  
@impromex.ec



02 2249 550
095 874 6901

LEYENDA DE PICTOGRAMAS

-  Producto unisex
-  Bajas temperaturas
-  Altas temperaturas
-  Salas blancas / Higiene
-  Industria pesada / Ligera
-  Industria mecánica
-  Industria minera
-  Servicios / Logística
-  Industria petrolífera / Gas
-  Obra pública / Construcción
-  Agricultura / Espacios verdes
-  Industria química / Farmacéutica

A close-up, slightly blurred photograph of a blue work shirt pocket. The pocket is rectangular with a pointed bottom and is secured by a single blue button. The fabric has a fine, woven texture. The lighting is soft, creating subtle shadows and highlights on the fabric's surface.

ROPA DE TRABAJO



CHAQUETA IMPERMEABLE Y TRANSPIRABLE TRACK



NORMAS



EN ISO 20471: CLASE 3 X25

Establece los requisitos de alta visibilidad para la ropa de protección y señalización.



EN343: 3 4 X

Protección contra las inclemencias meteorológicas, como la lluvia, la nieve, la niebla y la humedad.

EN ISO 13688

Con visibilidad diurna y nocturna. Tejido stretch para disfrutar de más libertad de movimientos. Tejido Ripstop para evitar desgarros. Prenda impermeable para no mojarse bajo lluvia intensa.

Material: Lona ripstop - 100% poliéster - dos capas laminadas, pu-membrana.

Recubrimiento: Tafetán - 100% poliéster | **Numero de bolsillos:** 4

CHAQUETA IMPERMEABLE PARA VISIBILIDAD DIURNA Y NOCTURNA EASYVIEW



Tejido Oxford para una mayor resistencia a la abrasión. Revestimiento de PU para mayor transpirabilidad. Prenda impermeable para no mojarse bajo lluvia intensa. **Material:** Oxford de lona - 100% poliéster - Revestimiento de poliuretano | **Recubrimiento:** Tafetán - 100% poliéster | **Forro y acolchado:** 100 % poliéster | **Numero de bolsillos:** 3



NORMAS



EN ISO 20471: CLASE 3 X25

Establece los requisitos de alta visibilidad para la ropa de protección y señalización.



EN343: 3 1*X

Protección contra las inclemencias meteorológicas, como la lluvia, la nieve, la niebla y la humedad.

EN ISO 13688

CHAQUETA DE TRABAJO LIGERA Y DURADERA M2VE3



Adecuada para la mayoría de usos. Combinable con todas las prendas de la gama del mismo nombre. **Material:** Tela asargada - 65% poliéster 35% algodón | 245 g/m². **Numero de bolsillos:** 7.



NORMAS



EN ISO 13688

ROPA DE TRABAJO



CHALECO DE TRABAJO LIGERO Y DURADERO M2GI3



NORMAS
CE
EN ISO 13688

Adecuada para la mayoría de usos.
Combinable con todas las prendas de la gama del mismo nombre.

Material: Tela asargada - 65% poliéster 35% algodón | 245 g/m².

Numero de bolsillos: 11.

PANTALÓN DE TRABAJO CORTE REGULAR M2PA3



Combina ligereza y resistencia, adecuado para la mayoría de usos.
Triple costura para reducir el riesgo de desgarro.
Combinable con todas las prendas de la gama del mismo nombre.
Material: Tela asargada - 65% poliéster 35% algodón | **Costuras:** Triple costura | Rodillas preformadas | 245 g/m² | **Numero de bolsillos:** 9.



NORMAS
CE
EN14404: TIPO 2 - NIVEL 0
Establece los requisitos para los protectores de rodilla.
EN ISO 13688

OVEROL DE TRABAJO CORTE REGULAR M2CO3



NORMAS
CE
EN14404: TIPO 2 - NIVEL 0
Establece los requisitos para los protectores de rodilla.
EN ISO 13688

Combina ligereza y resistencia, adecuado para la mayoría de usos.
Triple costura para reducir el riesgo de desgarro.

Combinable con todas las prendas de la gama del mismo nombre.

Material: Tela asargada - 65% poliéster 35% algodón.

Costuras: Triple costura | Rodillas preformadas | 245 g/m².

Numero de bolsillos: 11.

ROPA DE TRABAJO



CHAQUETA DE TRABAJO UNIVERSAL M1VE2



NORMAS



EN ISO 13688

Cremallera cubierta para evitar rayaduras.

Material: Tela asargada - 65% poliéster 35% algodón | 235 g/m².

Numero de bolsillos: 3.

PANTALÓN DE TRABAJO UNIVERSAL DE CORTE REGULAR M1PA2



Triple costura para reducir el riesgo de desgarro.

Cremallera cubierta para evitar rayaduras.

Combinable con todas las prendas de la gama del mismo nombre.

Material: Tela asargada - 65% poliéster 35% algodón | Costuras: Triple costura | Rodillas preformadas | 235 g/m² | Numero de bolsillos: 7.



NORMAS



EN14404: TIPO 2 - NIVEL 0

Establece los requisitos para los protectores de rodilla.

EN ISO 13688

OVEROL DE TRABAJO UNIVERSAL DE CORTE REGULAR M1CO2



NORMAS



EN14404: TIPO 2 - NIVEL 0

Establece los requisitos para los protectores de rodilla.

EN ISO 13688

Triple costura para reducir el riesgo de desgarro.

Cremallera cubierta para evitar rayaduras.

Combinable con todas las prendas de la gama del mismo nombre.

Material: Tela asargada - 65% poliéster 35% algodón.

Costuras: Triple costura | Rodillas preformadas | 235 g/m².

Numero de bolsillos: 7.

ROPA DE TRABAJO



CHAQUETA IMPERMEABLE DE CALOR INTERMEDIO NORT3M



NORMAS



EN343: 3 1* X

Protección contra las inclemencias meteorológicas, como la lluvia, la nieve, la niebla y la humedad.

Revestimiento de PU para mayor transpirabilidad.
Tejido Oxford para una mayor resistencia a la abrasión.
Prenda impermeable para no mojarse bajo lluvia intensa.
Material: Oxford - 100% poliéster - Revestimiento de poliuretano |
Recubrimiento: Tafetán - 100% poliéster | 410 g/m².
Número de bolsillos: 5.

ABRIGO IMPERMEABLE UNIVERSAL CON CALIDEZ REFORZADA DARWIN3



NORMAS



EN343: 3 1* X

Protección contra las inclemencias meteorológicas, como la lluvia, la nieve, la niebla y la humedad.

EN ISO 13688

Prenda impermeable para no mojarse bajo lluvia intensa.
Material: Lienzo pongee - 100% poliéster - Revestimiento de PVC.
Recubrimiento: Tafetán - 100% poliéster.
Forro y acolchado: 100 % poliéster.
Puños interiores: Acanalado | 430 g/m² | Numero de bolsillos: 5.

CHAQUETA VERSÁTIL CORTAVIENTOS E HIDRÓFUGO LULEA2



NORMAS



Stretch en 4 direcciones para una total libertad de movimientos
Complejo de 2 capas para mayor ligereza
Material: Softshell - 96% poliéster 4% elastano - dos capas laminadas | Lana polar 100% Poliéster | 280 g/m².
Numero de bolsillos: 5.

IMPROMEX
IMPORTADOR • PROVEEDOR INDUSTRIAL

CHAQUETA POLAR UNIVERSAL VERNON2



Para todos los usos.

Material: Vellón - 100% poliéster | 280 g/m².

Cierre : Cierre con cremallera.

Numero de bolsillos: 2.



NORMAS

CE

ROPA DE TRABAJO



CHAQUETA WATERPROOF IDEAL PARA FRÍO INTENSO NORDLAND



NORMAS

CE

EN342:

0,352 M² K/W (B): 3X

EN ISO 13688

Impermeable con cuello alto con forro polar y mitones cortavientos, para una protección óptima contra el frío de hasta -40 °C.

Material: Tela Oxford 100% Poliéster Impregnado de PU | Forro y relleno: 100 % poliéster | Costuras: Impermeables. Capucha desmontable con cremallera.

PANTALÓN CON TIRANTES WATERPROOF ICEBERG



Impermeable con protector de riñones para una protección óptima contra el frío hasta -40 °C.

Material: Tela Oxford 100% Poliéster Impregnado de PU.

Forro y relleno: 100 % poliéster | Costuras: Impermeables.

Cintura elástica | Rodillas preformadas.



NORMAS

CE

EN342:

0,352 M² K/W (B): 3X

EN ISO 13688

IMPROMEX

IMPORTADOR • PROVEEDOR INDUSTRIAL

CONJUNTO PARA LLUVIA IMPERMEABLE EN304



Con revestimiento universal para interiores y exteriores, para condiciones meteorológicas adversas.

Material: 100% poliéster - Revestimiento de PVC de doble cara | **Capucha fija** | **Costuras:** Termosoldadas.

Puños interiores: Elásticos | **Numero de bolsillos:** 3.



NORMAS



EN342: 3 1* X

Protección contra las inclemencias meteorológicas, como la lluvia, la nieve, la niebla y la humedad.

EN ISO 13688

ROPA DE TRABAJO



CONJUNTO PARA LLUVIA IMPERMEABLE EN400LV



NORMAS



EN342: 3 1* X

Protección contra las inclemencias meteorológicas, como la lluvia, la nieve, la niebla y la humedad.

EN ISO 13688

Recubierto de tela reforzada para una mayor durabilidad en condiciones climáticas adversas, mayor visibilidad nocturna.

Material: Lona - 100% poliéster - Revestimiento de PVC.

Capucha fija | **Costuras:** Impermeables.

Puño interior: Elástico | **Número de bolsillos:** 4

BUZO DE ALTA VISIBILIDAD DIURNA Y NOCTURNA METEOR



Material: Punto piqué - 100% poliéster - 235 g/m.

Tipo de cuello: Cuello polo con cierre de botones.



NORMAS



EN ISO 20471: CLASE 3

Establece los requisitos de alta visibilidad para la ropa de protección y señalización.

EN ISO 13688

IMPROMEX

IMPORTADOR • PROVEEDOR INDUSTRIAL

CHALECO DE ALTA VISIBILIDAD GILM3



Material : Malla - 100% poliéster - 110 g/m.
Tipo de cuello: Cuello en V.
Cierre: Velcro.



NORMAS



2020: TYPE R - CLASS 2

Establece los requisitos para ropa de seguridad de alta visibilidad, incluyendo materiales, colores y diseño.

CHALECO DE ALTA VISIBILIDAD REVERSIBLE, 100 % RECICLADO FIDJI3HV



Reversible



NORMAS



EN ISO 20471: CLASE 2 X25

Establece los requisitos de alta visibilidad para la ropa de protección y señalización.

EN ISO 13688

Con visibilidad diurna y nocturna. Tejido Oxford para una mayor resistencia a la abrasión. Tejido Ripstop para evitar desgarros.

Material: Oxford de lona - 100% poliéster - Revestimiento de poliuretano | Lona ripstop - 100% poliamida - Revestimiento de poliuretano | **Acolchado:** 100 % poliéster reciclado | 540 g/m².

Numero de bolsillos: 5.

TRAJE ALUMINIZADO ALUCOM19A



NORMAS



EN ISO 11612

A1 A2 B1 C3 D3 E3 F1

Establece los requisitos de rendimiento para ropa de protección contra el calor y llamas

EN ISO 13688

Protección contra calor extremo y salpicaduras de metal fundido.

Material: 70 % para-aramida, 30 % poliacrilonitrilo preoxidado aluminizado - 515 g/m² | **Forro:** 100 % algodón

ROPA DE TRABAJO



DELTA PLUS

IMPROMEX
IMPORTADOR • PROVEEDOR INDUSTRIAL

CHAQUETA ALUMINIZADA ALUVES19A



Protección contra calor extremo y salpicaduras de metal fundido.

Material: 70 % para-aramida, 30 % poliacrilonitrilo preoxidado aluminizado - 515 g/m² | **Forro:** 100 % algodón.



NORMAS

CE

EN ISO 11612

A1 A2 B1 C3 D3 E3 F1

Establece los requisitos de rendimiento para ropa de protección contra el calor y llamas

EN ISO 13688

PANTALONES ALUMINIZADOS RALUPAN19A



NORMAS

CE

EN ISO 11612

A1 A2 B1 C3 D3 E3 F1

Establece los requisitos de rendimiento para ropa de protección contra el calor y llamas

EN ISO 13688



Protección contra calor extremo y salpicaduras de metal fundido.

Material: 70 % para-aramida, 30 % poliacrilonitrilo preoxidado aluminizado - 515 g/m² | **Forro:** 100 % algodón | 890 g/m².

POLAINAS ALUMINIZADAS ALUGUE19A



Protección contra calor extremo y salpicaduras de metal fundido.

Material: 70% para-aramida 30% poliacrilonitrilo preoxidado aluminizado - 515 g/m².



NORMAS

CE

EN ISO 11612

A1 A2 B1 C3 D3 E3 F1

Establece los requisitos de rendimiento para ropa de protección contra el calor y llamas

EN ISO 13688

DELANTAL IMPERMEABLE TABALPV



Ideal para uso en la industria agroalimentaria.
Material: 100% pvc.



OVEROL PARA QUÍMICOS ANTIESTÁTICO DT300Y



NORMAS

- EN14605: Tipo 3B - Tipo 4B
- EN ISO 13982-1: Tipo 5B
- EN13034: Tipo 6B
- EN14126
- EN1149-5
- EN 1073-2
- EN ISO 13688



Ofrece un buen ajuste y comodidad.
Desechable de tipo 3B, 4B, 5B y 6B, hermético a líquidos.
Material: Polietileno - polipropileno | Costuras: Impermeables.
Puños interiores: Ojal para pulgar | 82 g/m².

CONJUNTO DE ROPA MULTIRRIESGO SSVFR2



Apto para electricistas y acceso a zonas ATEX.
Material: Punto piqué 60% Algodón
39% Modacrílica 1% Fibra antiestática - 200 g/m².

NORMAS

- CE
- EN1149-5
- EN ISO 11611: A1+A2
- EN ISO 11612: A1 A2 B1 C1 F1
- N61482-2: ELIM = 5,4 | cal/cm² | PC 1



PASAMONTAÑAS MULTIRRIESGO CAGFR2



NORMAS

CE

EN1149-5

EN61482-2: APC 1

EN ISO 11611: A1+A2

EN ISO 11612: A1 A2 B1 C1 F1



Apto para electricistas y acceso a zonas ATEX.

Material: Jersey de punto 60% Algodón 39% Modacrílica 1% Fibra antiestática - 200 g/m².

GORRA DE TRABAJO AJUSTABLE VERONA



Visera curvada para protección UV en los laterales.

Ajustable por la parte posterior con hebilla.

Material: Tejido - 65% poliéster 35% algodón | 245 g/m².



PROTECTOR SOLAR PARA LA NUCA NECKALPHA



NORMAS

CE

Adecuado para todos los cascos Delta Plus.

Peso: 34 g.



MANGAS DE PROTECCIÓN RESISTENTES A CORTES DE NIVEL D ECONOCUTDM1



NORMAS



EN 388: 2 X 4 X D
Protección contra riesgos mecánicos

ANSI ISEA 105: A4

Resistencia al corte. Peso necesario de una cuchilla recta para cortar una muestra en un desplazamiento único.
A4: Método de prueba de corte ≥ 1500 gramos.

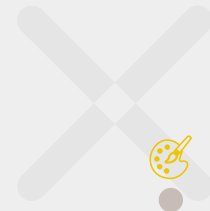
Ideales para trabajos de corte de larga duración.

Soporte: De punto - Econocut.

Longitud: 550 mm.

Extra grueso y largo para una mayor protección de todo el brazo.

MANGAS DE PROTECCIÓN RESISTENTES A CORTES DE NIVEL C VECUTCM1



NORMAS



EN 388: 3X4XC

Protección contra riesgos mecánicos



EN 407: X1XXXX

Protección contra el calor de contacto ($250^{\circ}\text{C} \geq 15\text{s}$).

El producto no ofrece ninguna resistencia a la inflamabilidad. (0 o X)

ANSI/ISEA 105-2024: A3

Resistencia al corte. Peso necesario de una cuchilla recta para cortar una muestra en un desplazamiento único.

A4: Método de prueba de corte ≥ 1500 gramos.

Excelente resistencia a la abrasión y al corte gracias a su fibra HEATnocut de alto rendimiento. Ideales para la industria agroalimentaria.

Soporte: HEATnocut

Longitud: 450 mm

RODILLERAS UNIVERSALES DE GEL ZIMA



NORMAS



EN14404: TIPO 2 - NIVEL 0

Establece los requisitos para los protectores de rodilla.

EN ISO 13688

Revestimiento exterior antideslizante.

Aptas para todo tipo de suelos.

Material: Oxford - 100% poliéster -

Revestimiento de PVC | Tela - 100% poliéster.



KIT DE 2 BOLSILLOS EXTRAÍBLES MAPOC



Para guardar de forma óptima sus herramientas y accesorios.
Tejido Oxford para una mayor resistencia a la abrasión.

Material: Oxford - 100% poliéster | 290 g/m².

Número de bolsillos: 6.



CINTURÓN ATOLL



Resistente y elegante con hebilla de aspecto de aluminio cepillado.

Material: 100% poliéster | Hebilla metálica.

Longitud del cinturón: 120 cm.

Ancho del cinturón: 4 cm.



CUBRECALZADO DE PROTECCIÓN SURCHPE



Paquetes de 50 pares con una banda elástica para mejor ajuste.

Material: Polietileno.



CAMISETAS

REF: 442



Tela: Poli algodón.

Material: 65% Poliéster y 35% Algodón.

Modelo: Manga larga o corta.

Disponibile: Todas las tallas y colores.

Opcional: Logo institucional, bordado, estampado, cinta reflectiva de 1" o 2".



CAMISETAS POLO

REF: 634



Tela: Piqué.

Material: 65% Poliéster y 35% Algodón.

Modelo: Manga larga o corta.

Disponibile: Todas las tallas y colores.

Opcional: Logo institucional, bordado, estampado, cinta reflectiva de 1" o 2".



CAMISAS

REF: 632



Corte de hombre y mujer.

Tela Jean | Índigo: Prelavado 100% algodón de 7.5 onz.

Tela gabardina: Algodón - poliéster.

Tela Oxford: Algodón - poliéster.

Opcional: Logo institucional, bordado, estampado.



CAMISA CON REFLECTIVOS

DE 1" O 2"

REF: 2327



Tela: Jean | Índigo

Material: 100% algodón de 7.5 onz.

Proceso: Prelavado.

Modelo: Clásico.

Disponible: Todas las tallas.

Opcional: Logo institucional, bordado, estampado.



MANDIL

REF: 1909



Tela: Jean | Índigo

Material: 100% algodón de 14 onz.

Proceso: Prelavado.

Modelo: Clásico.

Disponible: Todas las tallas.

Opcional: Logo institucional, bordado, estampado, cinta reflectiva de 1" o 2".



MANDIL

REF: 2207



Tela: Gabardina torino

Material: 100% algodón de 7.5 onz.

Modelo: Dos bolsillo en la parte inferior delantera, dos aberturas laterales.

Disponible: Todas las tallas y colores.

Opcional: Logo institucional, bordado, estampado, cinta reflectiva de 1" o 2".



PANTALÓN

REF: 2945



Tela: Jean | Índigo
Material: 100% algodón de 14 onz.

Proceso: Prelavado

Modelo: Clásico

Disponible: Todas las tallas.

Opcional: Logo institucional, bordado, estampado, cinta reflectiva de 1" o 2".



OVEROL

REF: 393



Tela: Jean | Índigo
Material: 100% algodón de 14 onz.

Proceso: Prelavado.

Modelo: Clásico.

Disponible: Todas las tallas.

Opcional: Logo institucional, bordado, estampado, cinta reflectiva de 1" o 2".



OVEROL

REF: 899



Tela: Gabardina torino

Material: 100% algodón de 7.5 onz.

Modelo: Clásico con 5 bolsillos, abertura frontal con cierre.

Disponible: Todas las tallas y colores.

Opcional: Logo institucional, bordado, estampado, cinta reflectiva de 1" o 2".



CHALECOS

REF: 2898



Tela: Diferentes tipos de telas.

Material: Algodón, algodón - poliéster o poliéster.

Modelo: Clásico

Reflectivos: 1, 2 o 3 bandas.

Disponibile: Todas las tallas y colores.

Opcional: Logo institucional, bordado, estampado.



CHALECOS

REF: 1078



Tela: Poliéster.

Material: 100% poliéster.

Modelo: Clásico

Reflectivos: Banda de 2".

Disponibile: Talla estándar.

Opcional: Logo institucional, bordado, estampado.



CHALECO SALVAVIDAS

REF: 3757



Tela: Poliéster.

Material: Nylon.

Modelo: Arnés de 5 puntos con cinta reflectiva.

Disponibile: Todas las tallas.



CHOMPA CON FORRO POLAR

REF: 3811



Tela: Taslan semi impermeable.

Material: Poliamida.

Modelo: Clásico con 2 bolsillos.

Disponible: Talla estándar y varios colores.

Opcional: Logo institucional, bordado, estampado, cinta reflectiva de 1" o 2", manga desprendible.



CHOMPA

REF: 1932



Tela: Jean | Índigo

Material: 100% algodón de 14 oz.

Proceso: Prelavado.

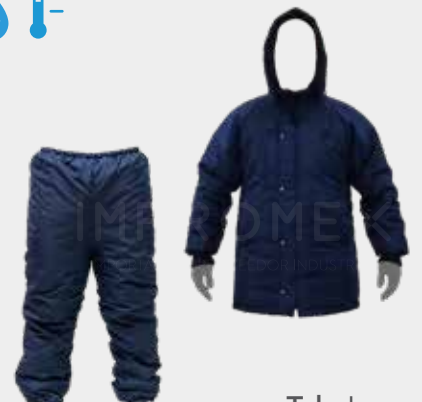
Modelo: Clásico con 4 bolsillos.

Opcional: Logo institucional, bordado, estampado, cinta reflectiva de 1" o 2".



TRAJE PARA CUARTOS FRÍOS

REF: 1591



Tela: Lona.

Material: Poliéster y algodón.

Modelo: Chaqueta ¾ con capucha, pantalón con elástico.

Opcional: Logo institucional, bordado, estampado.



GORRAS

REF: 1911



Cubre nuca



Clásico



Tela: Gabardina.

Material: Poliéster - Algodón.

Modelo: Clásico o cubre nuca.

Disponible: Todos los colores.

Opcional: Logo institucional, bordado, estampado.



SOMBRERO

REF: 1221



Clásico



Cubre nuca



Tela: Gabardina.

Material: Poliéster - Algodón.

Modelo: Clásico o cubre nuca.

Disponible: Todos los colores.

Opcional: Logo institucional, bordado, estampado.

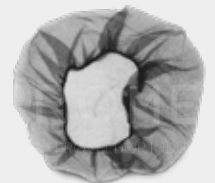


COFIAS

REF: 686



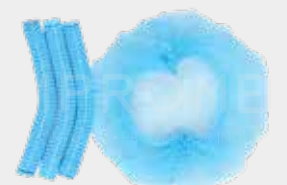
Reusable malla negra



Reusable tela algodón poliéster



Desechable azul y blanco



ZAPATONES

REF: 2550



Tela: Sintética.
 Material: Polipropileno.
 Modelo: Desechable.
 Disponible: Talla estándar.
 Antideslizante.



CUBRE ZAPATOS

REF: 3242



Material: Fibra de vidrio.

Puntera: Composite.

Suela: Resistente a la abrasión y a los hidrocarburos.

Propiedades: Impermeable y lavable.

Disponible: S, M, L.



POLAINA PARA GUADAÑA

REF: 1638



Material: Lona sport o cuero 100% natural impermeable.
 Ajuste: Bucles reguladores de plástico o velcro adherente.
 Disponible: Todas las tallas.



RODILLERAS

REF: 3247



Material: Forro acolchado de espuma.

Cierre: Doble cinta elástica y velcro.

Propiedades: Protección contra lesiones traumáticas acumulativas.

Disponible: Talla estándar.



FAJA ANLUMBAGO

REF: 2369



Material: Hilo de nylon.

Ajuste: Velcro adherente.

Modelo: Elástico semi reforzado.

Disponible: Todas las tallas.

Opcional: Cinta reflectiva.

LÍDERES EN EQUIPOS DE PROTECCIÓN PERSONAL



IMPROMEX
IMPORTADOR • PROVEEDOR INDUSTRIAL

CONTÁCTANOS

02 2249 550
095 874 6901

📍 **Quito | Ecuador**
De los Pambiles N49-42
y de los Ángeles



SIGUENOS



@impromex.ec

www.impromex.com.ec